

# SPD

im Ludwigsburger  
Gemeinderat

[www.spd-ludwigsburg.de/  
gemeinderatsfraktion](http://www.spd-ludwigsburg.de/gemeinderatsfraktion)



## Für Sie aktiv

im Ludwigsburger Gemeinderat 2019 – 2023

– eine Zwischenbilanz –



# Engagiert

für gutes Zusammenleben  
in Ludwigsburg



**Dr. Daniel  
O'Sullivan**

**Nathanael  
Maier**

**Margit  
Liepins**

**Prof. Hubertus  
von Stackelberg**

**Dieter  
Juranek**

**Alexandra  
Metzger**

# SPD

im Ludwigsburger  
Gemeinderat



# Wohnen. Lernen. Arbeiten. Leben in Ludwigsburg.

Was konnten wir seit der Gemeinderatswahl 2019 für die Menschen in Ludwigsburg erreichen? Welche Weichen in der Stadtpolitik konnten wir hin zu den richtigen Zielen stellen? Auf den folgenden Seiten geben wir Ihnen eine knappe Übersicht über Themen und Fortschritte.

## **Große Zusammenhänge bedenken, im Detail gewissenhaft handeln**

Die SPD-Fraktion im Ludwigsburger Gemeinderat hatte sich mit vielen Aufgaben zu beschäftigen. Viele Themen haben ihren Ausgangspunkt nicht in Ludwigsburg, dennoch müssen wir vor Ort möglichst gute Lösungen entwi-

ckeln – bis hin zum Kampf gegen die Klimaerwärmung oder den Folgen von Kriegen und Hunger in anderen Ländern und Kontinenten.

## **Die Stadt ist ein großes Netzwerk, gemeinsam ist viel Gutes möglich.**

Funktionierende und gesunde Mobilität, gute Angebote für Kinder und Jugendliche ebenso wie für die ältere Generation, ein passendes Wohnungs-Angebot, zukunftstaugliche Finanzen, Sicherheit im Alltag und vieles mehr – das alles können wir gemeinsam besser gestalten.

Haben Sie Fragen oder Vorschläge? Melden Sie sich bei uns: [margit.liepins@gmx.de](mailto:margit.liepins@gmx.de)



## Mit der Stadtbahn...

... kann die Mobilität in Ludwigsburg und den Nachbargemeinden gelingen! Die SPD-Fraktion hat diese Entscheidung mit vorangetrieben. Zur Streckenführung: Wir fordern, dass die Bahn auch in der Innenstadt fährt – eine Stadtbahn, die nicht durch die Stadt fährt, wäre unsinnig!

## Mobil in Ludwigsburg: Wer Zukunft will, muss sich weiter entwickeln!

Straßenraum ist knapp und kann nicht vermehrt werden. Er muss daher neu geordnet werden – für Fußgänger, Radfahrer, ÖPNV-Nutzer, Autofahrer und alle anderen. Den neuen Radweg in der Robert-Franck-Allee 2021 konnten wir ohne große Einschränkungen für die anderen Verkehrsteilnehmer umsetzen. In engeren Straßen haben wir begonnen, sie in Einbahnstraßen umzuwandeln, um Fläche zu gewinnen. Die Friedrich-Ebert-Straße vor dem Forum ist ein gutes Beispiel. Für die Achse Wilhelm-/Arsenal-/Schillerstraße werben wir im Gemeinderat noch für eine Mehrheit mit Weitblick.



## Zentrales Ziel: bezahlbarer Wohnraum für alle – viele Bausteine sind notwendig

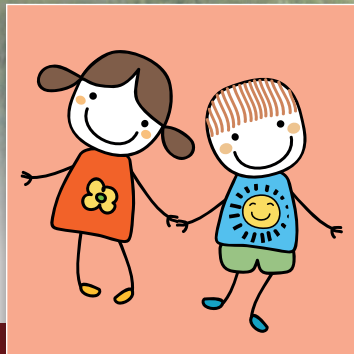
Die SPD im Gemeinderat setzt sich beharrlich und mit viel Energie für spürbare Fortschritte im Wohnungsbau ein!

**Zwei große neue Wohnquartiere sind auf den Weg gebracht: Fuchshof und Gämsenberg.** Im Gebiet Fuchshof können 530 Neubauwohnungen entstehen, am Gämsenberg 120 Wohnungen. Auch private Bauträger müssen in Ludwigsburg 30 Prozent geförderten Wohnraum schaffen.

Die städtische Wohnungsbaugesellschaft WBL hat trotz aller Schwierigkeiten vieles ermöglicht: In der **Jägerhofkaserne** entstehen 160 Wohnungen – davon die Hälfte sozial gefördert. In **Grünbühl** sollen in vier Bauabschnitten 420 neue Wohnungen entstehen davon 30 bis 40 Prozent geförderte Sozialwohnungen.

Im Neubaugebiet Schauinsland in **Neckarweihingen** sind von den 53 Wohnungen 16 geförderte Sozialwohnungen und zwölf für die Anschlussunterbringung von Geflüchteten vorgesehen. In der unteren **Marbacher Straße** hat die WBL 21 Sozialwohnungen erstellt.





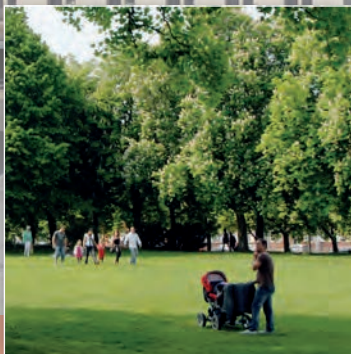
## Weil Bildung, Kinderbetreuung, Kultur und Sport so wichtig sind...

...werden wir von der SPD sie im Gemeinderat verteidigen, wenn es ans Sparen geht. Wir wissen, dass die Aufgaben schneller wachsen als die Einnahmen. Wir wissen auch, dass jeder Verzicht schmerzhaft ist. Doch unserer Ansicht nach müssen Prioritäten gesetzt werden, ohne Kinder und Kultur einzuschränken. Denn das sind unerlässliche Investitionen in die Zukunft der Stadt!



## Der neue Jugendtreff ist eine starke Sache!

Gemeinsam mit dem Jugendgemeinderat hat die SPD das Projekt stark unterstützt: Im früheren Stadtbad wurde ein neuer Jugendtreff geschaffen, ein wichtiger Anlaufpunkt für Jugendliche. Er bietet einen ansprechenden, modernen Raum mit der notwendigen pädagogischen Begleitung.



## Wo Menschen sich treffen können...

... kann das gute Zusammenleben im Alltag gelingen. Darum steht die SPD im Gemeinderat zu öffentlichen Plätzen genauso wie zu Treffs in Stadtteilen und zu Projekten wie der Jugendfarm und dem Robinsonspielplatz Neckarweihingen.

## Wir machen uns stark für gute Kitas und Schulen!

Darum haben wir uns im Gemeinderat für viele wichtige Bildungs-Projekte eingesetzt: Die Sanierung der Friedrich-von-Keller-Schule, den Neubau der Fuchshof-Grundschule, neue Kitas im Schlosslesfeld und in Grünbühl und nicht zuletzt die aufwändige Erneuerung des Bildungszentrums West.

Seit langer Zeit fordern wir die Oststadt-Sporthalle. Nun wird sie endlich verwirklicht, zusammen mit dem Sportpark Fuchshof mit neuem Spielfeld und Tennisplätzen.






**Unsere Stadt  
weiter entwickeln:  
sozial · gerecht · nachhaltig**

**SPD**

im Ludwigsburger  
Gemeinderat



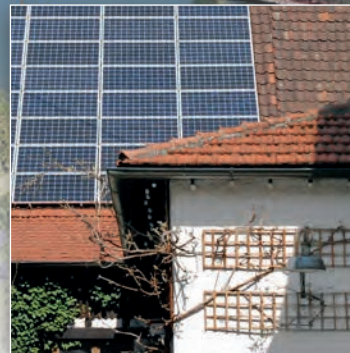


## Ludwigsburg am Neckar: Die Natur ist unsere Lebensgrundlage

Wir wissen bei allen Beratungen und Entscheidungen, dass die Auswirkungen weit über das konkrete Projekt und über den Augenblick hinausgehen.

Weil wir auch die Zukunft der kommenden Generationen mitdenken müssen, setzen wir uns intensiv für den Ausbau erneuerbarer Energien ein – in städtischen Einrichtungen ebenso wie durch ein Förderprogramm für private Haushalte.

Die Stadt muss ein gutes Beispiel sein. Darum unterstützt die SPD im Gemeinderat die energetische Sanierung städtischer Gebäude.



## Ludwigsburg klima- neutral bis 2035!

Das ist ein sehr ambitioniertes Ziel. Um ihm näher zu kommen, unterstützen wir unter anderem die Stadtwerke beim großräumigen Ausbau des Fernwärmenetzes im gesamten Stadtgebiet – so entsteht ein wirksames Angebot für die Bürgerinnen und Bürger!




## Die großen Dramen der Welt wirken bis nach Ludwigsburg

Seit dem Überfall Russlands auf die Ukraine hat der Zustrom geflüchteter Menschen von dort stark zugenommen. Hinzu kommen die Menschen aus andern Ländern, die in Europa, auch Deutschland, Schutz suchen.

Als Stadt sind wir menschlich und gesetzlich verpflichtet, die Geflüchteten – wie alle obdachlosen Menschen, unabhängig von ihrer Herkunft – menschenwürdig unterzubringen und zu betreuen, bis sie in unserer Gesellschaft Fuß gefasst haben.

Vor der Sommerpause 2023 mussten wir zum ersten Mal beschließen, auf mehreren Parkplatz-Flächen in der Stadt mobile Wohneinheiten zu errichten. Wir werden versuchen zu verhindern, dass wir am Ende doch – wieder – Sport- und Gemeindehallen belegen müssen wie 2015/2016. Aber versprechen lässt sich das leider nicht.

Wir achten im Gemeinderat darauf, dass es eine dezentrale Unterbringung der Menschen mit kleineren Einheiten und möglichst umfassender Betreuung bleibt, mit Vermittlung von Sprache und gesellschaftlichen Grundsätzen. So kann aus der großen Aufgabe zuletzt auch eine positive Entwicklung entstehen.



Marktplatzfest 2023: So viel Gemeinsamkeit war während der Pandemie undenkbar.

## Die Lehren aus der Corona-Pandemie

Gleich nach Beginn der Wahlperiode des Gemeinderats haben die Pandemie und die staatlichen Lockdown-Maßnahmen das öffentliche Leben schwer getroffen.

In der Zeit der virtuellen Sitzungen haben wir gemerkt, wie schlecht Ludwigsburg im digitalen Bereich aufgestellt ist. Bürgerinnen und Bürger müssen viel zu oft noch für Anträge und Anliegen persönlich vorsprechen. **Wir setzen uns für kluge und sichere Digitalisierung und besseren Service ein.**

Mit den dramatischen wirtschaftlichen und sozialen Folgen der Pandemie und der Lockdown-Maßnahmen musste sich der Gemeinderat vielfältig beschäftigen. Wir haben versucht zu **helfen, so gut es ging**, unter anderem mit dem Corona-Nothilfefonds unter dem

Dach der Bürgerstiftung, mit günstigen Überbrückungshilfen für die Gewerbetreibenden, mit einer starken Ausweitung der Außenbewirtschaftung für unsere Gastwirte.

**Es gab auch positive Erfahrungen: Der soziale Zusammenhalt in der Stadt während dieser Zeit blieb erhalten.** Menschen haben sich geholfen, für ihre Nachbarn eingekauft, privat Kinderbetreuung übernommen, sind trotz Testpflicht in Veranstaltungen oder Gaststätten gekommen.

Zur gegenseitigen Hilfe haben die sozialen Einrichtungen der Stadt wie die **Nachbarschafts- und Stadtteilnetzwerke** beigetragen. **Wir setzen uns für ihren Erhalt und ihre Stärkung ein.**

[www.spd-ludwigsburg.de/gemeinderatsfraktion](http://www.spd-ludwigsburg.de/gemeinderatsfraktion)

# SPD

im Ludwigsburger  
Gemeinderat

## Wir sind gerne für Sie aktiv!

**Kontakt (v.l.n.r):** [info@nathanael-maier.de](mailto:info@nathanael-maier.de)  
[d.juranek@gr.ludwigsburg.de](mailto:d.juranek@gr.ludwigsburg.de)  
[a.metzger@gr.ludwigsburg.de](mailto:a.metzger@gr.ludwigsburg.de)  
[d.osullivan@gr.ludwigsburg.de](mailto:d.osullivan@gr.ludwigsburg.de) (stv. Fraktionsvorsitzender)  
[margit.liepins@gmx.de](mailto:margit.liepins@gmx.de) (Fraktionsvorsitzende)  
[h.vonstackelberg@gr.ludwigsburg.de](mailto:h.vonstackelberg@gr.ludwigsburg.de) (stv. Fraktionsvorsitzender)

